



Vesperpause im Dinopark

Aus Rücksicht auf andere Schulklassen bitten wir, die Vesperpause

vom Museum in den Dinopark zu verlegen. Dort stehen Bänke und Tische zur Verfügung.

Fossilien sammeln

Der nahegelegene Schieferbruch Kromer in Ohmden ist über einen schönen Wanderweg in ca. 2,5 km Entfernung zu erreichen. Durch den beständigen Abbau sind hier gute Funde garantiert.

07023/4703 oder **0173/9623907**
www.schieferbruch-kromer.de

Starker Besucherandrang

Von Mai bis Juli empfehlen wir, das Urwelt-Museum Hauff am ruhigeren Nachmittag und den Steinbruch am Vormittag zu besuchen.



URWELTMUSEUM



Erlebnis Urwelt
für Schule und
Pädagogik

Erleben

*Wir freuen uns, Sie und Ihre Klasse im Urwelt-Museum Hauff
begrüßen zu dürfen!*

Familie Hauff, Holzmaden

Inhalt und Erlebnis

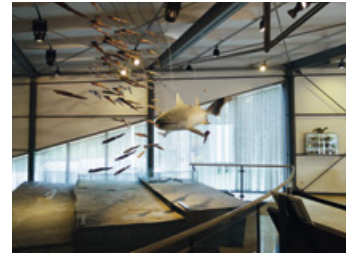
Das Urwelt-Museum Hauff befindet sich inmitten der Fossilfundstätte Holzmaden und beherbergt die weltberühmte Sammlung außergewöhnlich gut erhaltener und aufwändig präparierter Fossilien aus den Schiefen von Holzmaden.



Der Museumsbesuch und die anschließende Fossiliensuche im nahegelegenen Schieferbruch verbindet pädagogisch wertvolle Wissensvermittlung und naturnahes Erlebnis.

In die Unterwasserwelt der Jurazeit eintauchen

Auf einer Reise, Jahrmillionen in die Vergangenheit, werden Fossilien zu neuem Leben erweckt. Der Schüler versteht sehr einfach und ganz direkt, was Präparator und Wissenschaftler am versteinerten Skelett eines Sauriers erforschen. Filme, Animationen und naturgetreue Modelle schaffen ein Verständnis und eine umfassende Vorstellung jener phantastischen



Tierwelt des Jurameers vor 180 Millionen Jahren.

www.urweltmuseum.de

Fundiertes Wissen auf hohem Niveau

Saurier in Theorie und Praxis finden Sie im Urwelt-Museum Hauff auf einzigartige Weise wieder. Die Präparate unseres Museums genießen weltweiten Ruf. 1000 m² Ausstellungsfläche und mehr als 400 Präparate machen das Urwelt-Museum Hauff zum **größten privaten Naturkundemuseum** Deutschlands.

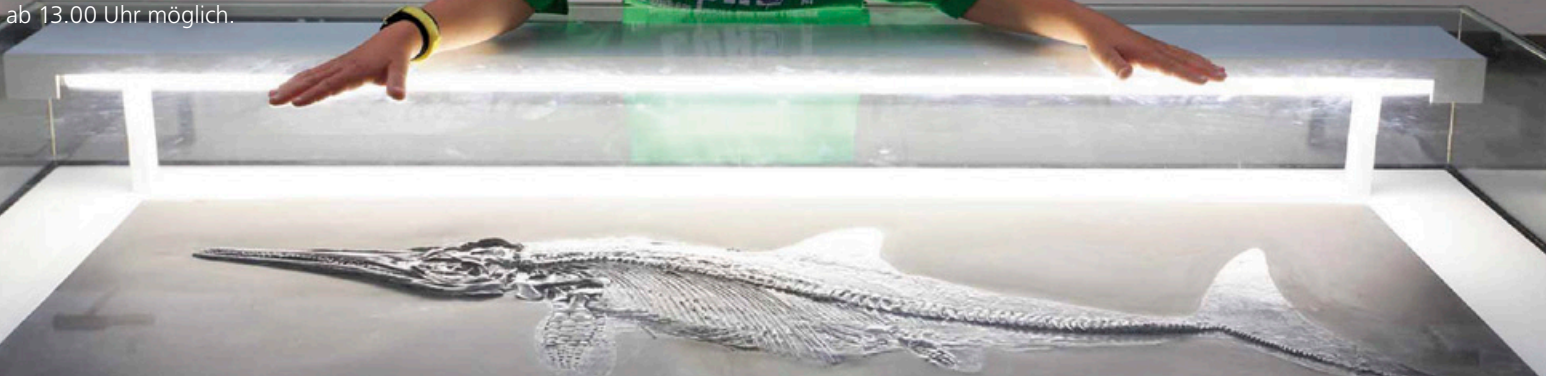
Museums-Quiz herunterladen:

www.urweltmuseum.de

Das Museums-Quiz stützt und begleitet den Unterricht wie auch den Museumsbesuch. Der aktive Einsatz des Quiz ist nachmittags ab 13.00 Uhr möglich.

Ein Schulausflug als bleibende Erfahrung

An den Besuch unseres Museums erinnern sich Kinder wie Erwachsene ein Leben lang gerne zurück. Neben dem Wissen über die Geologie der Schwäbischen Alb und der Entwicklung des Lebens im Rahmen der Erdgeschichte, steht die Verantwortung zum Erhalt unseres Lebensraumes Erde.



Eintrittspreise

Schüler/Hochschulstudenten	4,00 €
Gruppen ab 15 Personen	3,50 €
Schwerbehinderte	3,00 €
Kinder (ab 3 Jahren)	2,00 €
Gruppen ab 15 Personen	1,50 €
Lehrfilm „Lebendige Urwelt“ (ca. 25 Min.)	20,00 €
Persönliche Führungen (ca. 45 Min.) abgestimmt auf das Alter der Schüler	
deutsch	60,00 €
englisch	80,00 €

Kombination

20 Min. Führung plus 25 Min. Film 60,00 €

Führungen sind mind. 14 Tage im Voraus anzumelden.

Im Führungshonorar ist der Eintritt nicht enthalten.

Wir bestätigen Ihre Anmeldung per E-Mail

Anmeldungen und Info: Tel. 07023/2873.

Öffnungszeiten

ganzjährig
Di - So 9.00 - 17.00 Uhr.
Montag Ruhetag
Zusätzlich geöffnet an den vier
Montagen vor den Sommerferien
in Baden-Württemberg von
9.00 - 13.00 Uhr



Anfahrt

Autobahn A8, Stuttgart/Ulm, Ausfahrt
Aichelberg oder Kirchheim/Teck Ost.

Oder mit der S-Bahn S1 von
Stuttgart HBF bis Kirchheim/Teck.
Näheres unter www.bahn.de

URWELTMUSEUM



HAUFF

Aichelberger Str. 90
73271 Holzmaden
Tel. 07023/2873
Fax. 07023/4618

hauff@urweltmuseum.de
www.urweltmuseum.de