

Eintrittspreise

Erwachsene	7,00 €
Gruppen ab 15 Personen	6,50 €
Schwerbehinderte	5,00 €
Schüler/Hochschulstudenten	4,00 €
Gruppen ab 15 Personen	3,50 €
Schwerbehinderte	3,00 €
Kinder (ab 3 Jahren)	2,00 €
Gruppen ab 15 Personen	1,50 €

Gruppen/Schulklassen bitte unbedingt anmelden

Filmvorführungen im Museum (ca. 25 Min.)
„Lebendige Urwelt“ 20,00 €

Persönliche Führungen (ca. 45 Min.)
deutsch 60,00 €
englisch 80,00 €

**Wir bitten 14 Tage vorher um Anmeldung;
an Sonn- und Feiertagen auf Anfrage**

Audioguide 2,00 €
(bis 25 Personen)

Museumsshop

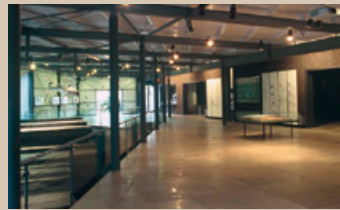
Literatur und Geschenkartikel
zum Thema Urwelt

Kinderprogramm

... für einen unvergesslichen
Kindergeburtstag

Eventlocation

für Empfänge, Festakte, Work-
shops, Hochzeiten u.ä. Anlässe.
Die Museumsräume bieten ein
außergewöhnliches Ambiente!

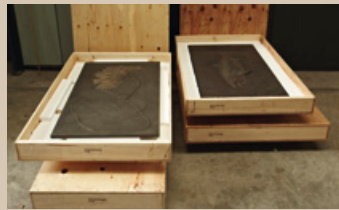


Fossilien suchen

Schieferbruch Kromer Ohmden,
2,5 km vom Urweltmuseum:
07023/4703 oder **0173/9623907**
www.schieferbruch-kromer.de

Fossilien kaufen

Im Museum können Originalver-
steinerungen in verschiedenen
Größen und Preisklassen käuflich
erworben werden.



URWELTMUSEUM



HAUFF

www.urweltmuseum.de

Das Urweltmuseum wird als
Stiftung verwaltet. Es ist im täg-
lichen Betrieb und zur Ausgestal-
tung auf Spenden angewiesen.

Spendenkonto

Deutsche Bank AG Göppingen
BIC DEUT DE 55610
IBAN DE64 6107 0078 0031 1001 00

Entdecken



URWELTMUSEUM HAUFF

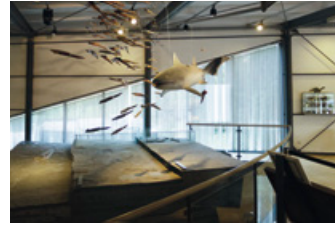
Die Gegend rings um den Ort Holzmaden/Teck am Fuße der Schwäbischen Alb ist weltbekannt als Fundgebiet für Fossilien aus den Posidonienschiefern – Meeresablagerungen, die vor 180 Millionen Jahren am Grund des Jurameeres entstanden sind.

Im Urweltmuseum Hauff sind auf 1000 m² Ausstellungsfläche mehr als 400 außergewöhnlich gut erhaltene und sorgfältig präparierte

Exponate aus den Schiefen von Holzmaden zu besichtigen.

Dreidimensionale Schaubilder und Modelle von Sauriern, sowie ein 25 minütiger Film geben Aufschluss über die Unterwasserwelt des Jurameeres, ihre Fossilisation, das Finden der Fossilien im Schieferbruch und ihre Präparation in der Werkstatt.

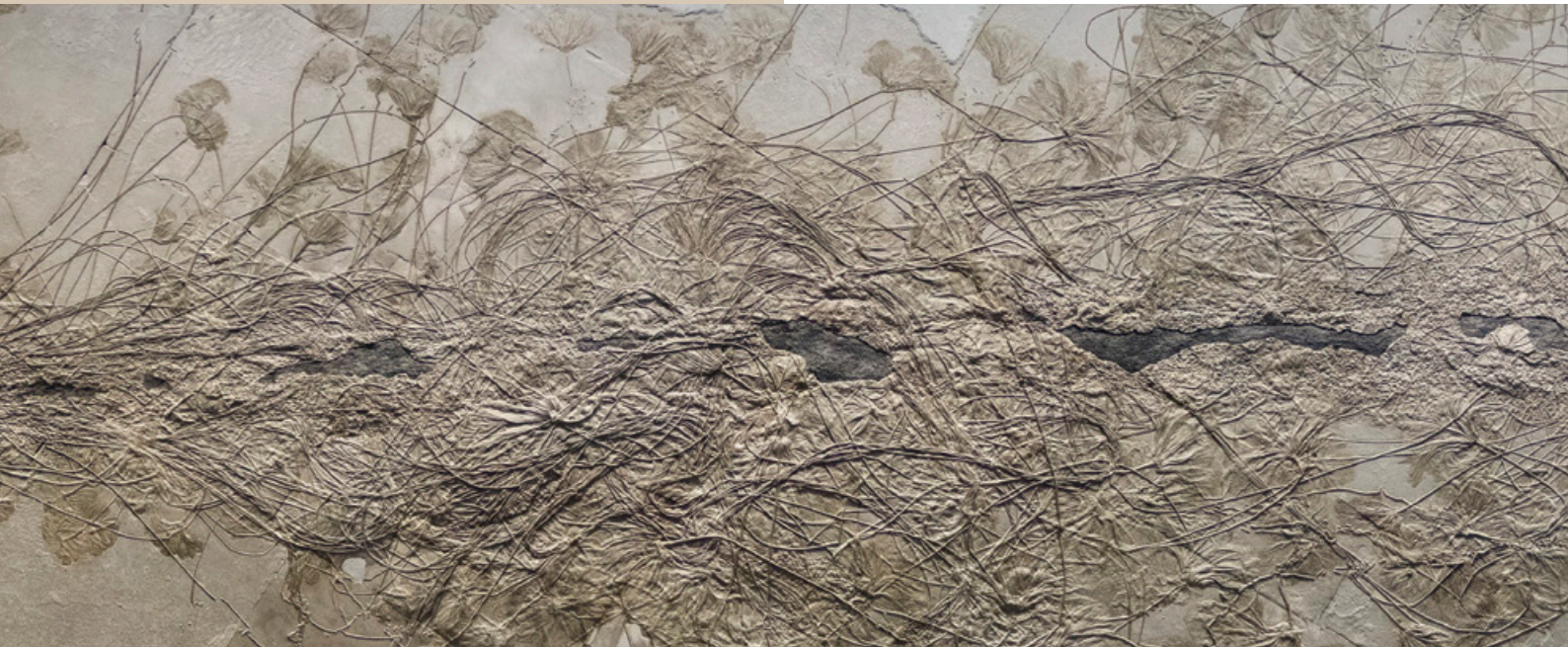
Es ist das größte private Naturkundemuseum Deutschlands.



Mit einem naturgetreuen, 16 x 6 m großen Nachbau der Schichtabfolge der Posidonienschiefer werden die Entstehungsgeschichte der einzelnen Schichten, sowie die jeweils typischen Fossilien gezeigt.

mehr als 400 Präparate

- Ichthyosaurier
- Plesiosaurier
- Krokodile
- Flugsaurier
- Fische
- Seelilien
- Ammoniten
- Belemniten



Dinosaurierpark

In der Außenanlage des Museums sind an einem See zwischen Schachtelhalmen, Ginkgo- und Mammutbäumen lebensgroße, täuschend echte Dinosaurier des Erdmittelalters zu besichtigen.

Besonders eindrucksvoll ist die über 100 m² große Kolonie von Seelilien.

Sie ist das größte Exemplar, das bisher gefunden und innerhalb von 18 Jahren sorgfältig präpariert wurde.



Für Kinder gibt es ein Ausgrabungsfeld in dem das Skelett eines Dinosauriers freigegeben werden kann.

Öffnungszeiten

ganzjährig
Di - So 9.00 - 17.00 Uhr.

Montag Ruhetag

Zusätzlich geöffnet an den vier Montagen vor den Sommerferien in Baden-Württemberg von 9.00 - 13.00 Uhr



Anfahrt

Autobahn A8, Stuttgart/Ulm, Ausfahrt Aichelberg oder Kirchheim/Teck Ost.

Oder mit der S-Bahn S1 von Stuttgart HBF bis Kirchheim/Teck. Näheres unter www.bahn.de

URWELTMUSEUM



Aichelberger Str. 90
73271 Holzmaden
Tel. 0 70 23 / 28 73
Fax. 0 70 23 / 46 18

hauff@urweltmuseum.de
www.urweltmuseum.de