



Vesperpause im Dinopark

Aus Rücksicht auf andere Schulklassen bitten wir, die Vesperpause

vom Inneren des Museums in den Dinopark zu verlegen. Dort stehen Bänke und Tische zur Verfügung.

Fossilien sammeln

Der nahegelegene Schieferbruch Kromer in Ohmden ist über einen schönen Wanderweg in ca. 2,5km Entfernung zu erreichen. Durch den beständigen Abbau sind hier gute Funde garantiert.

07023/4703 oder 0173/9623907
www.schieferbruch-kromer.de

Starker Besucherandrang

Von Mai bis Juli empfehlen wir, das Urwelt-Museum Hauff am ruhigeren Nachmittag und den Steinbruch am Vormittag zu besuchen.



URWELTMUSEUM



HAUFF

Erlebnis Urwelt
 für Schule und
 Pädagogik

Familie Hauff mit Team

*Wir freuen uns, Sie und Ihre Klasse im Urwelt-Museum Hauff
 begrüßen zu dürfen!*

Erleben

Inhalt und Erlebnis

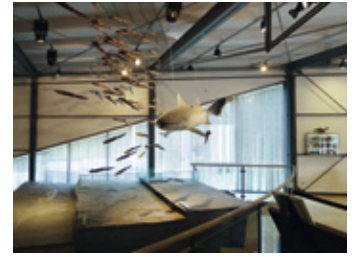
Das Urwelt-Museum Hauff befindet sich inmitten der Fossilfundstätte Holzmaden und beherbergt die weltberühmte Sammlung außergewöhnlich gut erhaltener und aufwändig präparierter Fossilien aus den Schieferen von Holzmaden.



Der Museumsbesuch und die anschließende Fossilienuche im nahegelegenen Schieferbruch verbindet pädagogisch wertvolle Wissensvermittlung und naturnahes Erlebnis.

In die Unterwasserwelt der Jurazeit eintauchen

Auf einer Reise, Jahrtausende in die Vergangenheit, werden Fossilien zu neuem Leben erweckt. Die SchülerInnen verstehen sehr einfach und ganz direkt, was Präparator und Wissenschaftler am versteinerten Skelett eines Sauriers erforschen. Filme, Animationen und naturgetreue Modelle schaffen ein Verständnis und eine umfassende Vorstellung jener phantastischen



Tierwelt des Jurameers vor 180 Millionen Jahren.

www.urweltmuseum.de

Fundierte Wissen auf hohem Niveau

Saurier in Theorie und Praxis finden Sie im Urwelt-Museum Hauff auf einzigartige Weise wieder. Die Präparate unseres Museums genießen weltweiten Ruf. 1000 m² Ausstellungsfläche und mehr als 400 Präparate machen das Urwelt-Museum Hauff zum **größten privaten Naturkundemuseum** Deutschlands.

Museums-Quiz herunterladen:

www.urweltmuseum.de

Das Museums-Quiz stützt und begleitet den Unterricht wie auch den Museumsbesuch. Der aktive Einsatz des Quiz ist nachmittags ab 13.00 Uhr möglich.

Ein Schulausflug als bleibende Erfahrung

An den Besuch unseres Museums erinnern sich Kinder wie Erwachsene ein Leben lang gerne zurück. Neben der Wissensvermittlung über die Geologie der Schwäbischen Alb und der Entwicklung des Lebens im Rahmen der Erdgeschichte, wird auch die Verantwortung zum Erhalt unseres Lebensraumes Erde verdeutlicht.

Museums-Quiz herunterladen:

www.urweltmuseum.de

Das Museums-Quiz stützt und begleitet den Unterricht wie auch den Museumsbesuch. Der aktive Einsatz des Quiz ist nachmittags ab 13.00 Uhr möglich.

Eintrittspreise

Schüler/Hochschulstudenten	5,00 €
Gruppen ab 15 Personen	4,50 €
schwerbehinderte Schüler/Hochschulstudenten	4,00 €
Kinder 3-5 Jahre	3,00 €
Gruppen ab 15 Personen	2,50 €

Persönliche Führungen (ca. 45 Min)

deutsch	65,00 €
englisch	85,00 €

Kombination: 20 Min Führung plus 25 Min Film „Lebendige Urwelt“ 65,00 €

Im Führungshonorar ist der Eintrittspreis nicht enthalten

Gruppen über 15 Personen sind grundsätzlich 14 Tage im Voraus anzumelden, hierbei bitte angeben, ob eine persönliche Führung erwünscht wird. Wir bestätigen Ihre Anmeldung per Mail. Anmeldungen und Info:

Tel.: 07023/2873, Mail: kontakt@urweltmuseum.de

Öffnungszeiten

Jan. und Feb. Fr - So | 9.00 - 17.00 Uhr
ab März Di - So | 9.00 - 17.00 Uhr
Montag Ruhetag

Zusätzlich geöffnet

Bei großer Nachfrage haben wir an den vier Montagen vor den Sommerferien in Baden-Württemberg und nach Absprache geöffnet, rufen Sie uns an!

Anfahrt

Autobahn A8, Stuttgart/Ulm, Ausfahrt Aichelberg oder Kirchheim/Teck Ost.

Oder mit der S-Bahn S1 von Stuttgart HBF bis Kirchheim/Teck. Näheres unter www.bahn.de

Weiter mit dem Bus zur Ortsmitte von Holzmaden www.vvs.de

URWELTMUSEUM



HAUFF



Aichelberger Str. 90
73271 Holzmaden
Tel. 07023/2873

hauff@urweltmuseum.de
www.urweltmuseum.de